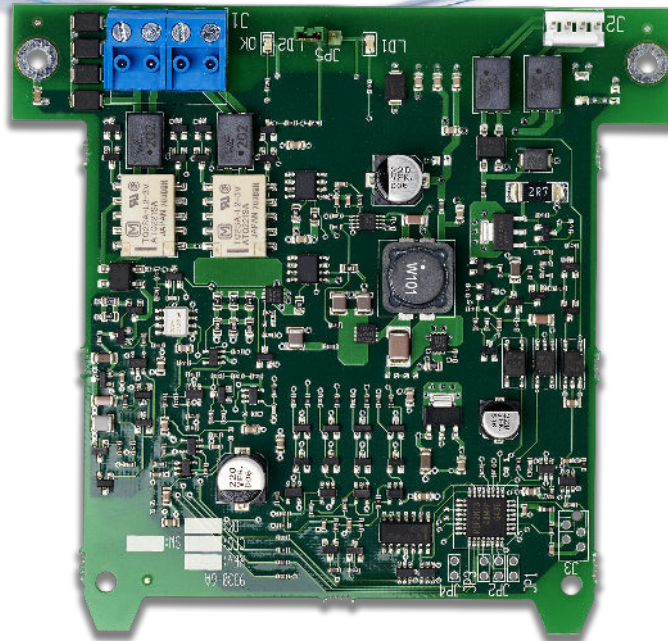


FICHA DE PRODUCTO






Repetidor de Bucle COM 4585



CARACTERÍSTICAS

- Un nuevo SUB-bucle 350mA por tarjeta de expansión
- Montado como una placa de expansión dentro de la fuente 4466
- Admite el direccionamiento automático
- Hasta 4 tarjetas de expansión por bucle COM

DATOS

-  24 V DC, vía 4466
-  -5 to +40 °C
-  < 95%
-  108x114x15 mm
-  55 g

GENERAL

- Testado y aprobado según EN54-18
- Aprobación VdS: G219025
- CPR: 0786-CPR-21627

PRODUCTOS RELACIONADOS

- 4466 - Fuente de alimentación externa
- 4464 - Tarjeta de expansión 2 salidas de tensión