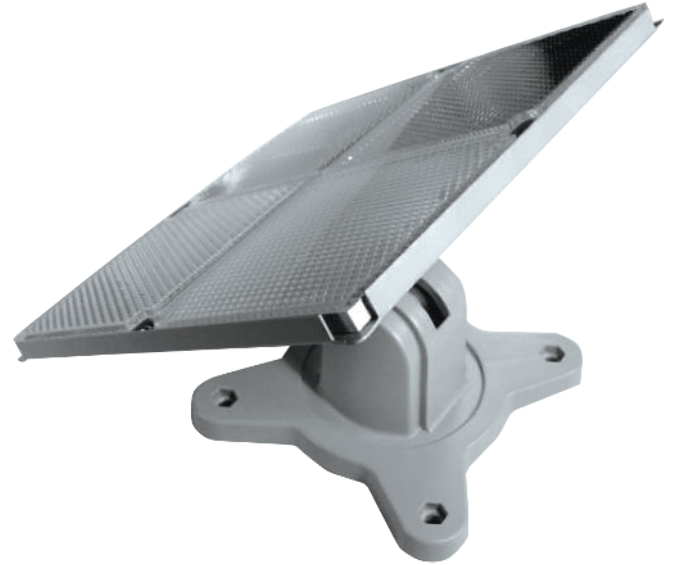


FD-MB40

Placa de sujeción para 4 espejos reflectores (OR2000), con opción para adaptar al suplemento de montaje FD-MB20.

General

The FD-MB40 is used in conjunction with the FD-MB20 to mount a four reflective prism at an off perpendicular axis. It allows for easy adjustment to ensure that the required angle between 0° and 45° can be achieved. It can be mounted vertically or horizontally.



Details

- Easy adjustable
- 0° to 45° range

FD-MB40

Placa de sujeción para 4 espejos reflectores (OR2000), con opción para adaptar al suplemento de montaje FD-MB20.

Technical specifications

Medioambiental

Entorno	Interior
---------	----------



Como empresa innovadora, Carrier Fire & Security se reserva el derecho de modificar las especificaciones de los productos sin previo aviso. Para conocer las últimas especificaciones de los productos, visite la Web de es.firesecurityproducts.com o póngase en contacto con su comercial.

Last updated on 14 October 2022 - 15:16