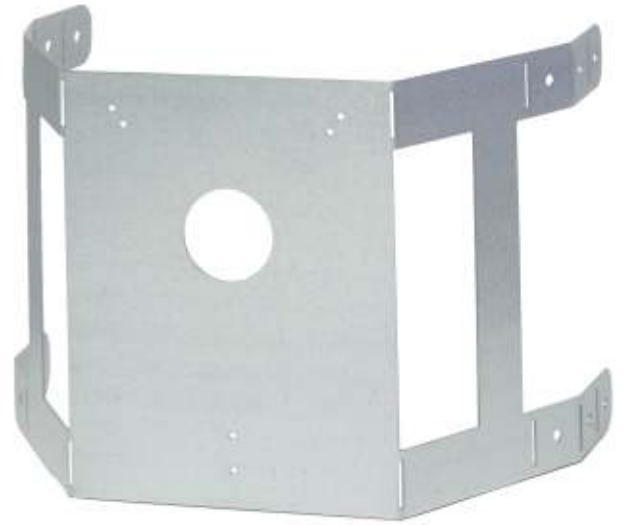


FDD710MB

Soporte de montaje para conductos irregulares para el sistema FDD710.

El FDD710MB permite que el detector de conducto FDD710 para ser montado de forma irregular o en conductos circulares. Cuatro pestañas dobladas son fácilmente adaptables a la forma del conducto. El FDD710 luego se monta en la superficie plana.



Details

- Cuatro pestañas adaptables a la forma del conducto

FDD710MB

Soporte de montaje para conductos irregulares para el sistema FDD710.

Technical specifications

Environmental

Entorno	Interior
---------	----------



Como empresa innovadora, Carrier Fire & Security se reserva el derecho de modificar las especificaciones de los productos sin previo aviso. Para conocer las últimas especificaciones de los productos, visite la Web de es.firesecurityproducts.com o póngase en contacto con su comercial.

Last updated on 25 May 2022 - 13:56